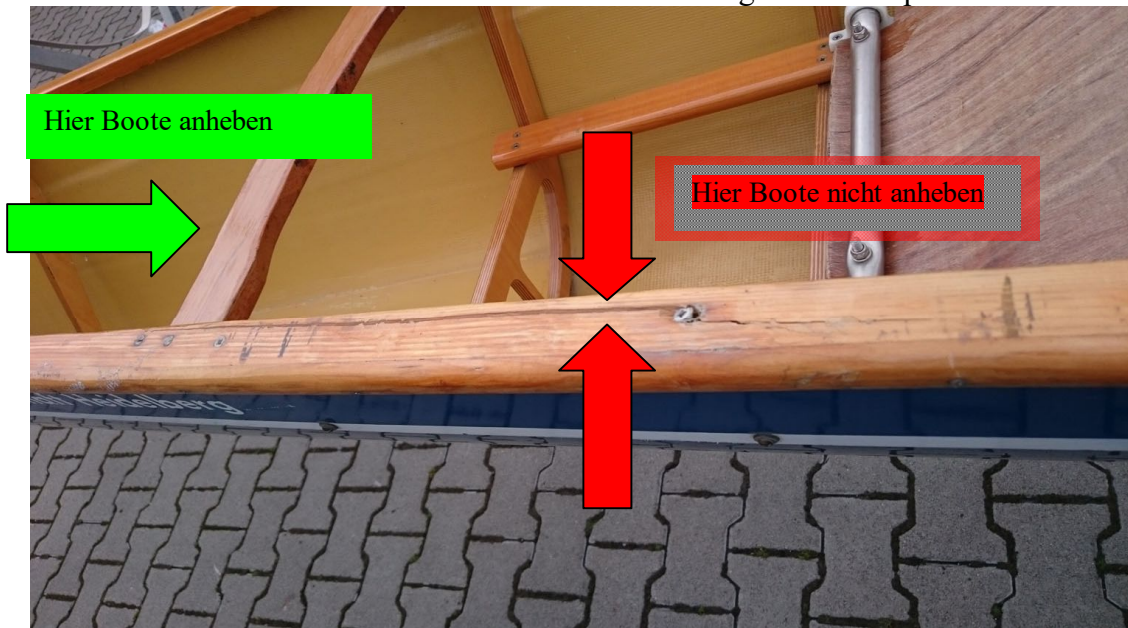


Neues aus der Werkstatt: Anheben von Ruderbooten

Liebe RGH'ler

heute möchte ich über ein in letzter Zeit leider häufiges Schadensbild an Gigbooten berichten: Das Ausbrechen des Dollbords durch falsche Handhabung beim Einsetzen und Ausheben der Boote.

Inzwischen haben die Boote Stromschnelle, Odenwald und E. Frey dadurch ausgerissene Dollbords und Stromschnelle und Kron lose Verbindungen zu den Spanten.

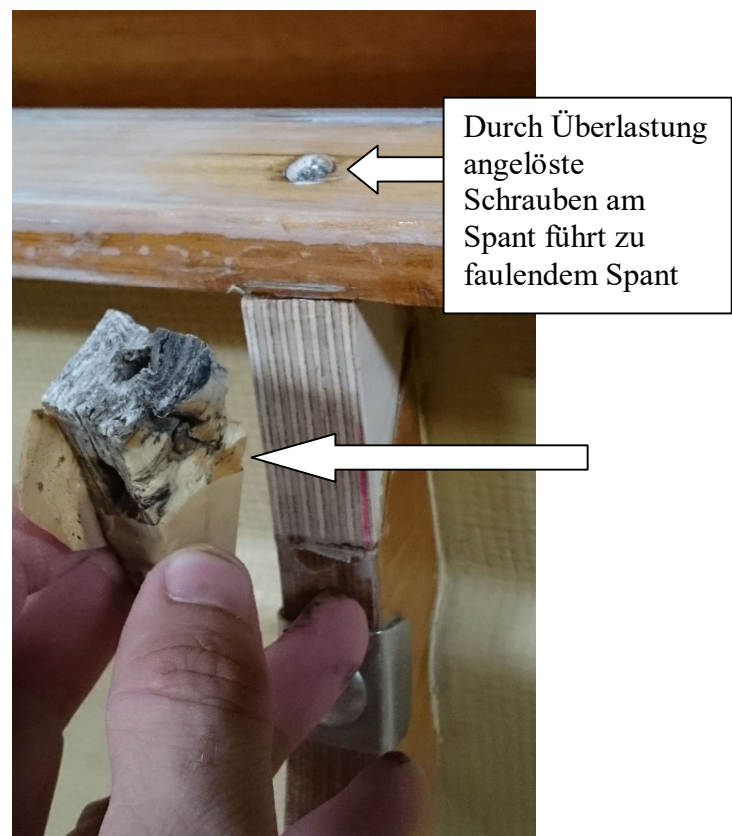


Stromschnelle



Odenwald

Kron



Bitte für die Zukunft merken:

Ich bitte Euch darum, die Boote sachgerecht einzusetzen und auszuheben. Die Boote dürfen beim Ausheben nur an den dafür, in den Bildern grün markierten, Streben hochgenommen werden.

Solltet Ihr dabei Probleme haben, so bittet weitere Ruderer um Hilfe. Alle helfen gerne.

Achtung Ausbilder! Bitte schult unsere Anfänger und RgK'ler entsprechend.

Die Boote danken es uns mit Langlebigkeit und wir behalten niedrige Mitgliedsbeiträge.

Vielen Dank für Eure Mithilfe!

Heidelberg, im Juli 2016

Euer Werkstattteam

in der Rudergesellschaft Heidelberg 1898 e.V.